

### 31. 狭腹食蚜蝇属 *Meliscaeva* Frey, 1946

*Meliscaeva* Frey, 1946: 164. Type species: *Scaeva cinctella* Zetterstedt, 1843.

**属征** 体细，狭长，小至中型。颜下部略突出，中突明显。复眼裸。触角第3节卵形至长卵形；中侧片前平坦部分明显具毛；腹侧片上、下毛斑宽分离；后胸腹板裸。腹部细，两侧平行，或狭卵形，无边框。翅后缘具1列骨化的小黑点。

**分布** 东洋区，古北区，新北区。

我国有描述的种类仅1种。

#### (150) 黄带狭腹食蚜蝇 *Meliscaeva cinctella* (Zetterstedt, 1843) (图 114, 图版III: 2)

*Scaeva cinctella* Zetterstedt, 1843: 742.

*Syrphus unifasciata* Strobl, 1909: 98.

*Meliscaeva cinctella* (Zetterstedt, 1843): Knutson *et al.*, 1975: 316; He, 1987: 197; Peck, 1988: 31; Sun, 1992: 1101; Huang *et al.*, 1996: 149.

**体长** 9mm。

**雄性** 头顶黑褐色；额黄至棕黄色，在触角基部上方具黑棕色半圆形斑，光亮，两侧密覆棕黄色粉被和黑长毛。触角棕黄或棕红色；第3节背侧及端部棕褐色；芒棕色。中胸背板金绿色或黄铜色，覆黄色粉被和毛；侧板同背板；小盾片黄色，黑色毛长。第1背板两侧棕黄色，中间黑色；第2背板两侧各具大的三角形或长方形或卵形黄斑；第3、4背板近前缘各具棕黄色宽横带，该带前缘直，后缘稍呈弧形凹入；第4背板后缘黄色；第5背板正中具黑斑，约呈三角形，两侧棕黄色。腹部较胸部狭，两侧近乎平行，侧缘下垂，无边框。足红棕色，后足腿节中部、后足胫节大部及后足跗节棕褐色，有时前、中足腿节近基部黑色。翅淡棕色。腋瓣黄色。平衡棒橙色或暗黄色。

**雌性** 头顶具光泽；额有时从头顶至半圆形斑之间具黑色宽纵条。足色泽较雄性淡，仅后足腿节近端部具宽的黑环。

检查 10 号标本：

广西(金秀 400-1970m, 1999.V.16-2000.VI.28, 5 个；防城 240m, 1998.III.14, 1 个)、四川(南坪九寨沟, 2400m, 1983.IX.7, 1 个)、云南(金平, 1800m, 1956.V.21, 1 个；屏边, 1400-1800m, 1956.V.21-VI.19, 2 个；昆明西山, 2000m, 1956.VII.7, 1 个)、西藏(墨脱: 1600-2500m；格当, 2000m, 1982.X.8, 1 个；提琴, 3450m)。

**分布** 湖北、广西、四川、云南、西藏、陕西、甘肃、台湾；原苏联，蒙古，日本，

印度，锡兰，尼泊尔；欧洲，北美洲。

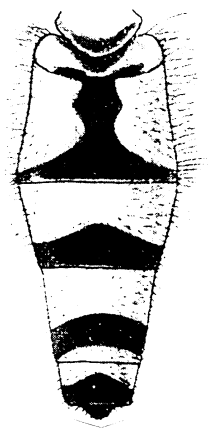


图 114 黄带狭腹食蚜蝇 *Meliscaeva cinctella* (Zetterstedt) (仿 Brunetti, 1923)  
腹部 (背面观) (abdomen in dorsal view)

### 32. 拟食蚜蝇属 *Parasyrphus* Matsumura, 1917

*Parasyrphus* Matsumura in Matsumura and Adachi, 1917: pl. VI, fig. 19. (as subgenus of *Syrphus* Fabricius, 1775). Type species: *Syrphus aeneostoma* Matsumura, 1917 (mon.).

*Phalacrodira* Enderlein, 1938: 205. Type species: *Scaeva tarsata* Zetterstadt, in 1937: 601.

**属征** 体小至中型，粗壮。颜通常下部加宽和突出，黄色，或具明显的黑色中条，极少数种类整个黑色；有时额突宽大；颊很宽。中胸侧板前平坦部分具细长的直立毛，腹侧片上、下毛斑宽分离或后部狭联合；后胸腹板裸。后足基节中、后端角具毛簇。腹部狭卵形至卵形，无边框。

**分布** 古北区。

我国有描述的种类共 3 种。

#### 种 检 索 表

1. 复眼近乎裸；颜正中具黑褐色纵条；腹部第 2 背板中部具 1 对大形黄斑，第 3、4 背板各具 1 黄横带……………环带拟食蚜蝇 *P. annulatus*
- 复眼被明显毛；颜无暗色中条；腹部第 2-4 背板均具 1 对黄斑…………… 2
2. 腹部黄斑均达背板侧缘，第 1 对黄斑略呈三角形，第 2、3 对黄斑呈半月形，前缘较直，后缘弧形；前、中足跗节腹面黄色……………黑角拟食蚜蝇 *P. kirgizorum*
- 腹部 3 对黄斑较大，均不达背板侧缘，黄斑前、后缘略平行，外端变狭；3 对足跗节全暗褐至黑色